

CAPPELLE

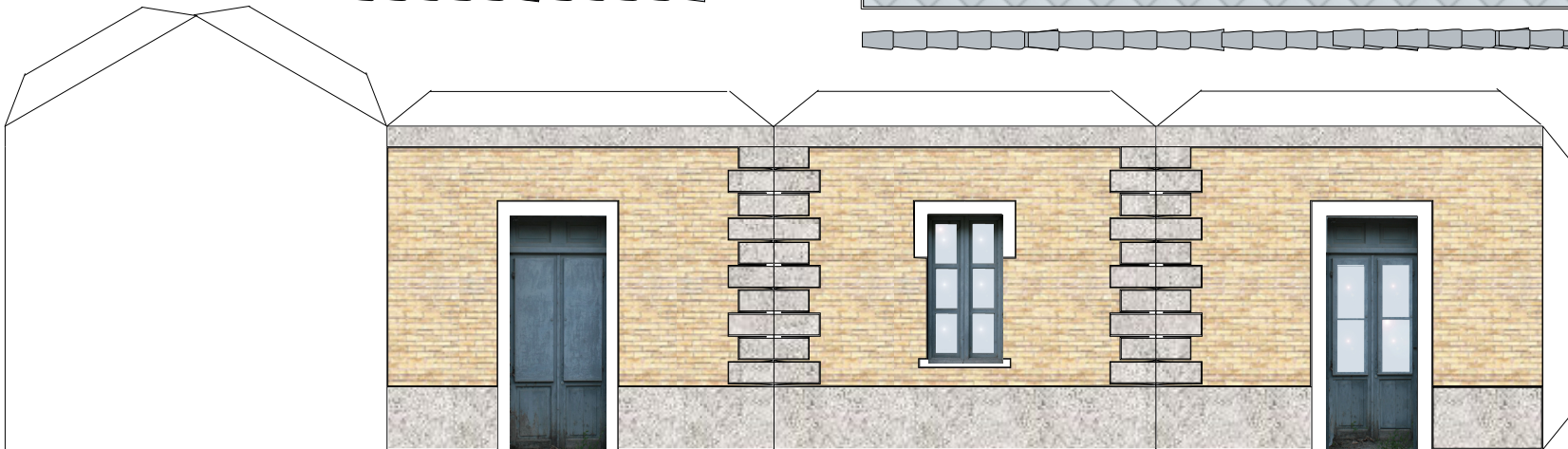
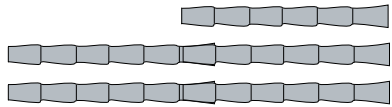
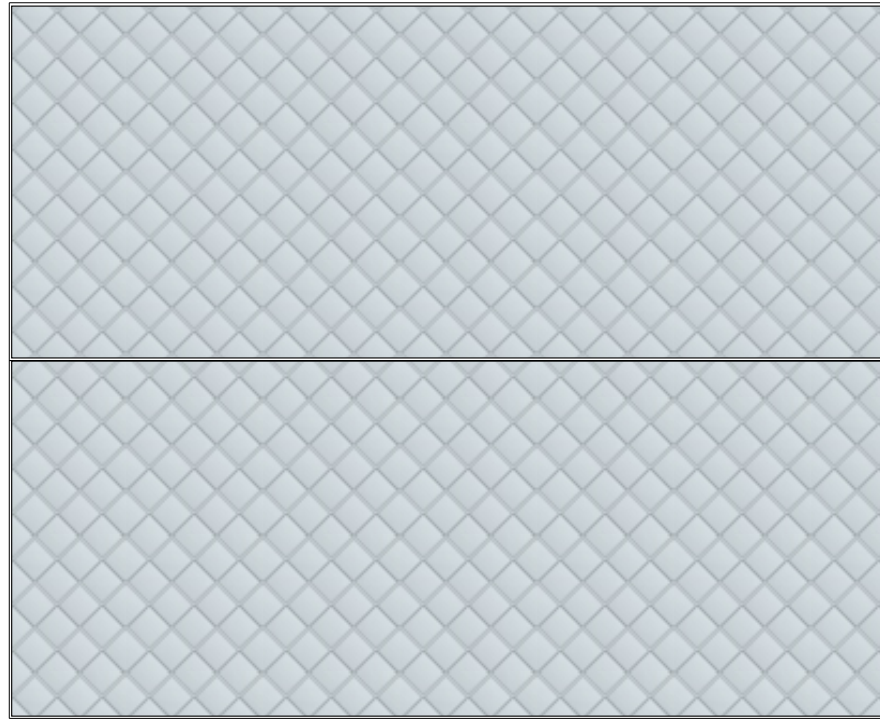
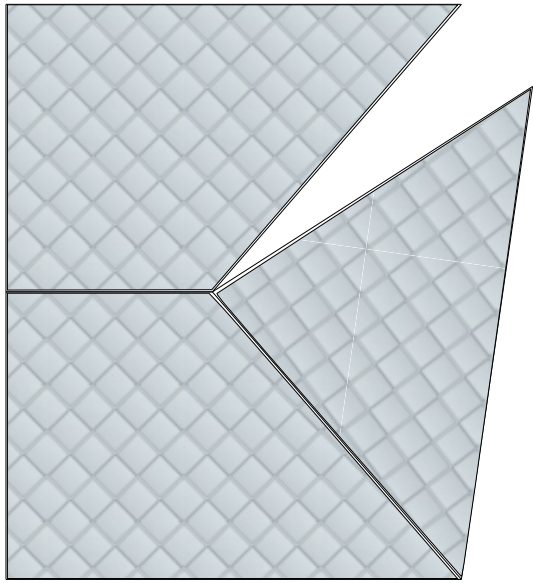
CAPPELLE



STAZIONE di CAPPELLE
stato 1929

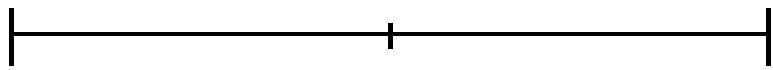
Tavola 1/4 © A. Lato

100 mm Scala H0 1:87

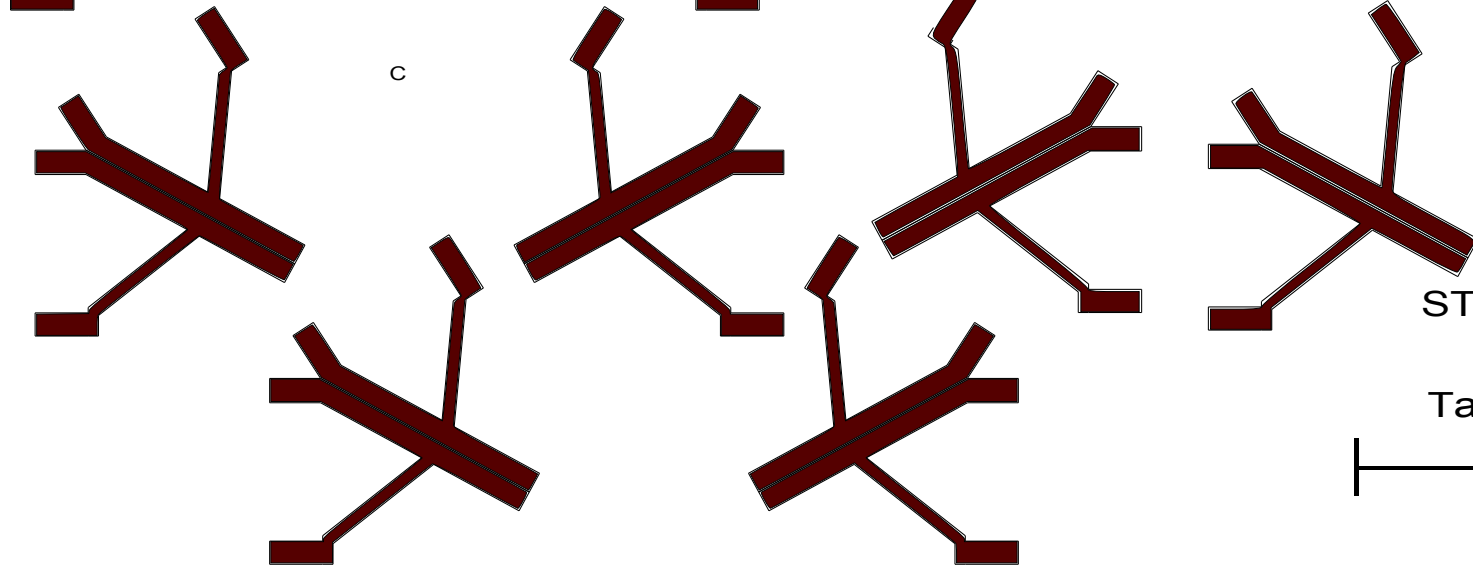
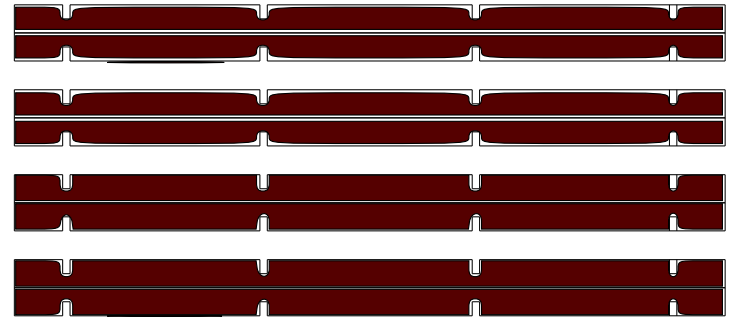
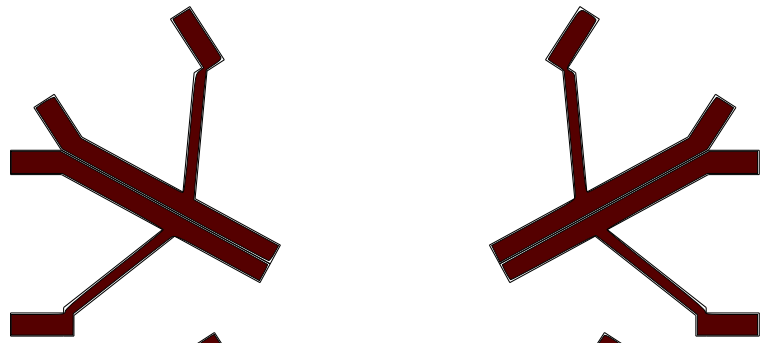


STAZIONE di CAPPELLE
stato 1929

Tavola 2/4 © A. Lato



100 mm Scala H0 1:87

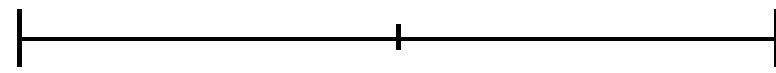


B

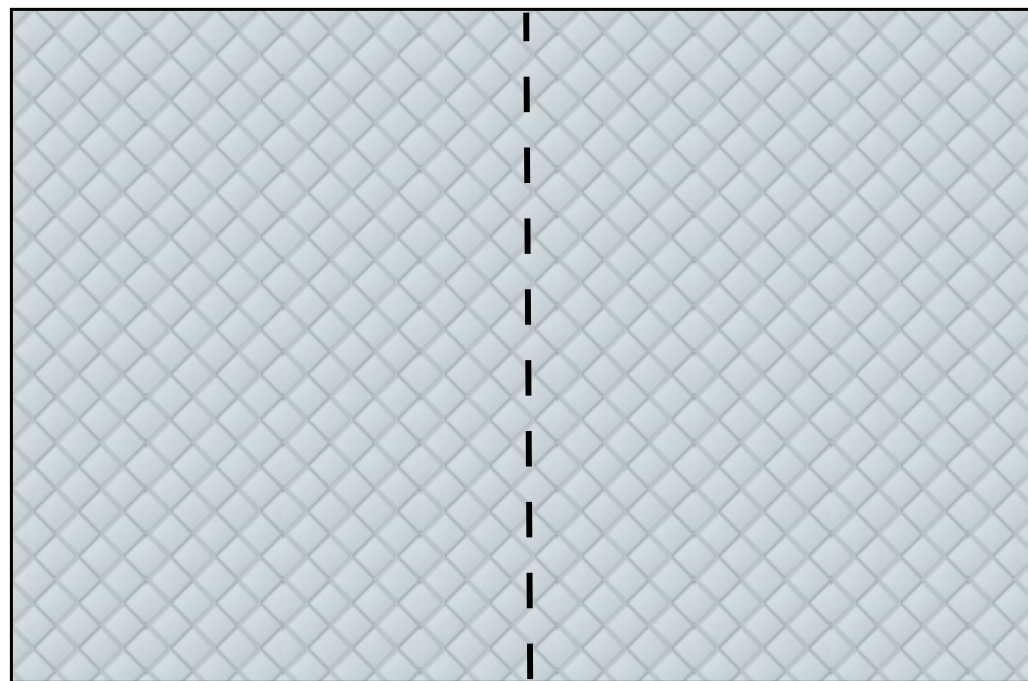
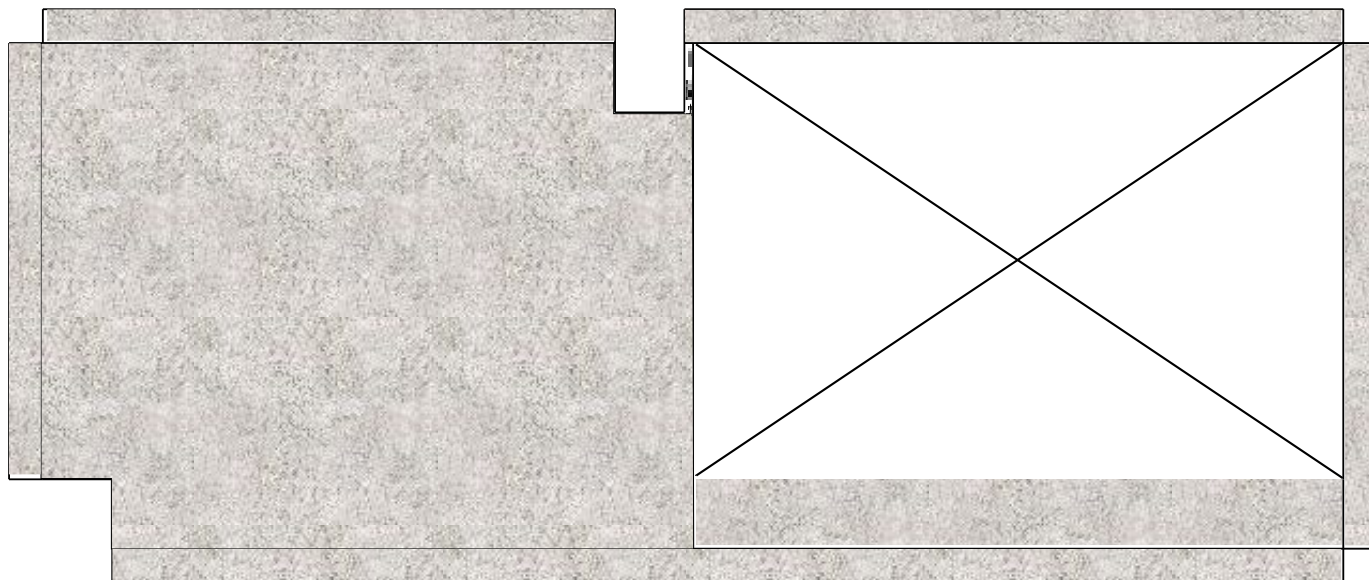
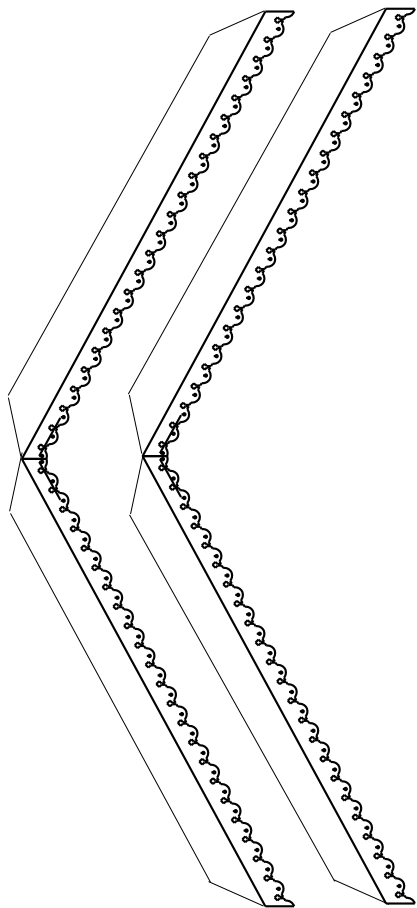
C

STAZIONE di CAPPELLE
stato 1929

Tavola 3/4 © A. Lato

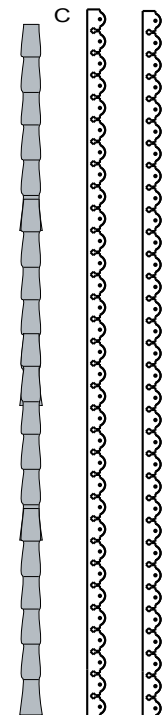


100 mm Scala H0 1:87



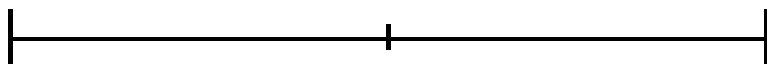
B

C



STAZIONE di CAPPELLE
stato 1929

Tavola 4/4 © A. Lato



100 mm Scala H0 1:87

Ferrovie Elettriche Abruzzesi F.E.A.

Stazioni di Cappelle sul Tavo, Collecorvino, Pianella

Modello in scala H0 : 1/87

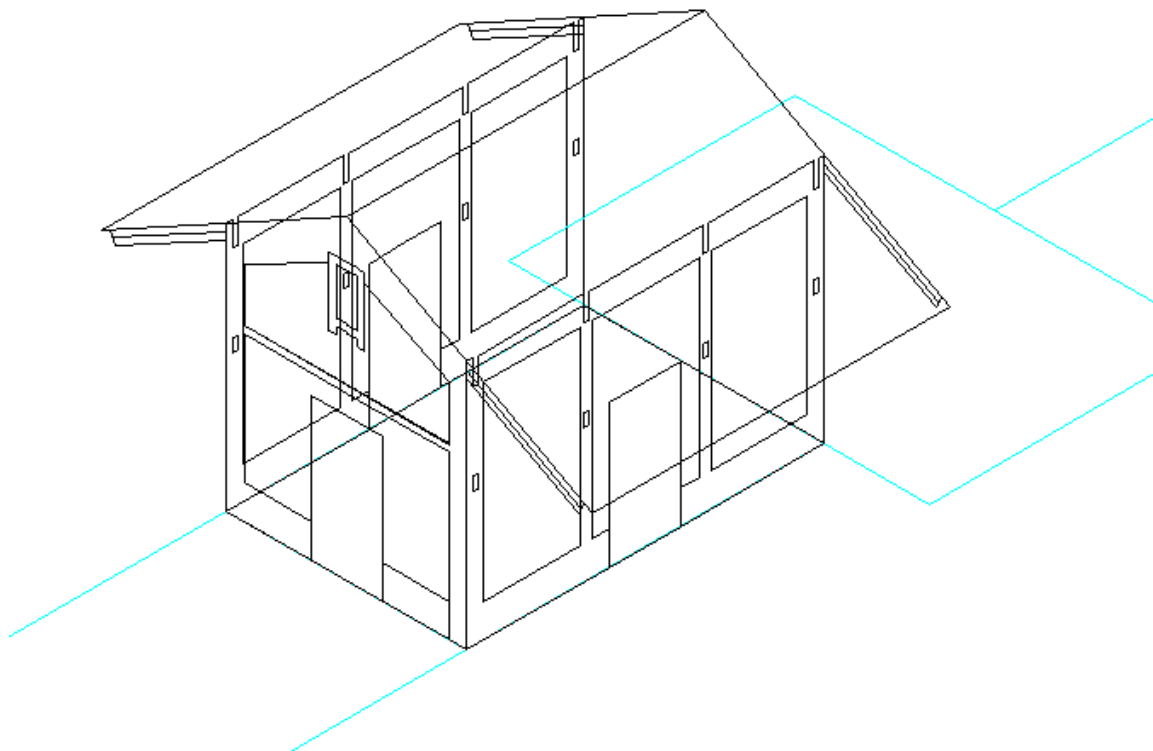
Per le tecniche di realizzazione e gli attrezzi adatti fare riferimento all'ottimo articolo di Luca Patuzzi su Rotaie.it (<http://www.rotaie.it/New%20Pages/MasterCostruzioneEdifici.html>)

Stampare il file su cartoncino Bristol di spessore 0,25 mm con le seguenti opzioni:

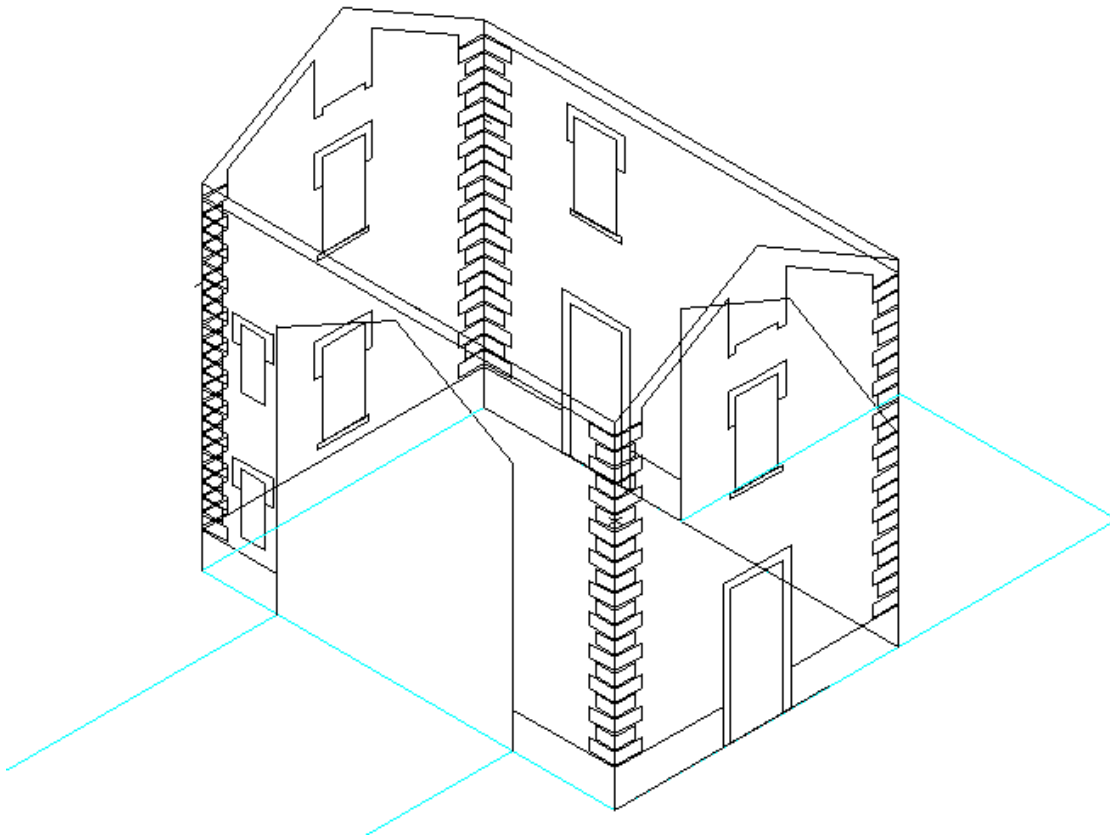
- Nessun margine
- Zoom 100 %

Per prima cosa montare i tre corpi che compongono la Stazione:

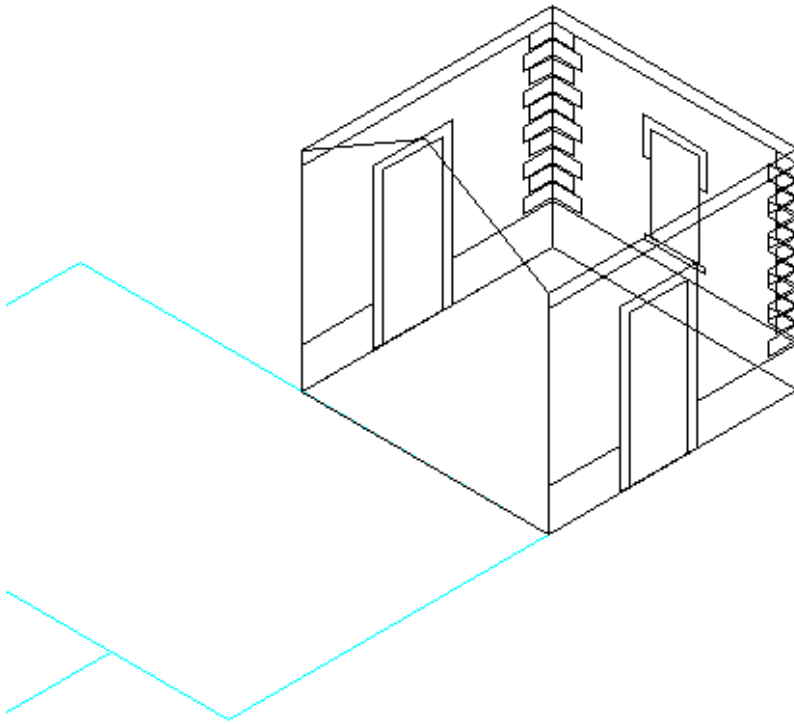
il Magazzino Merci



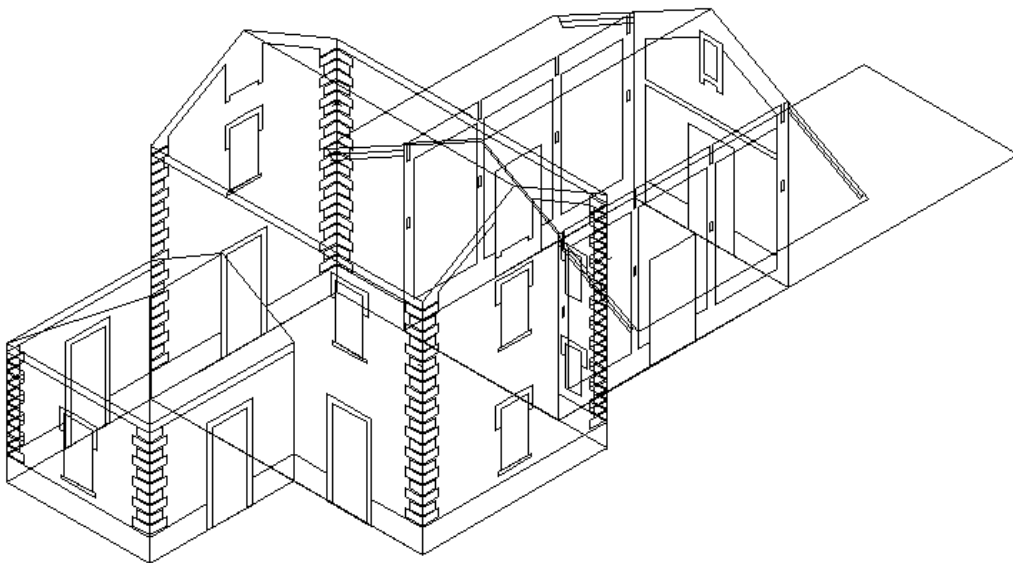
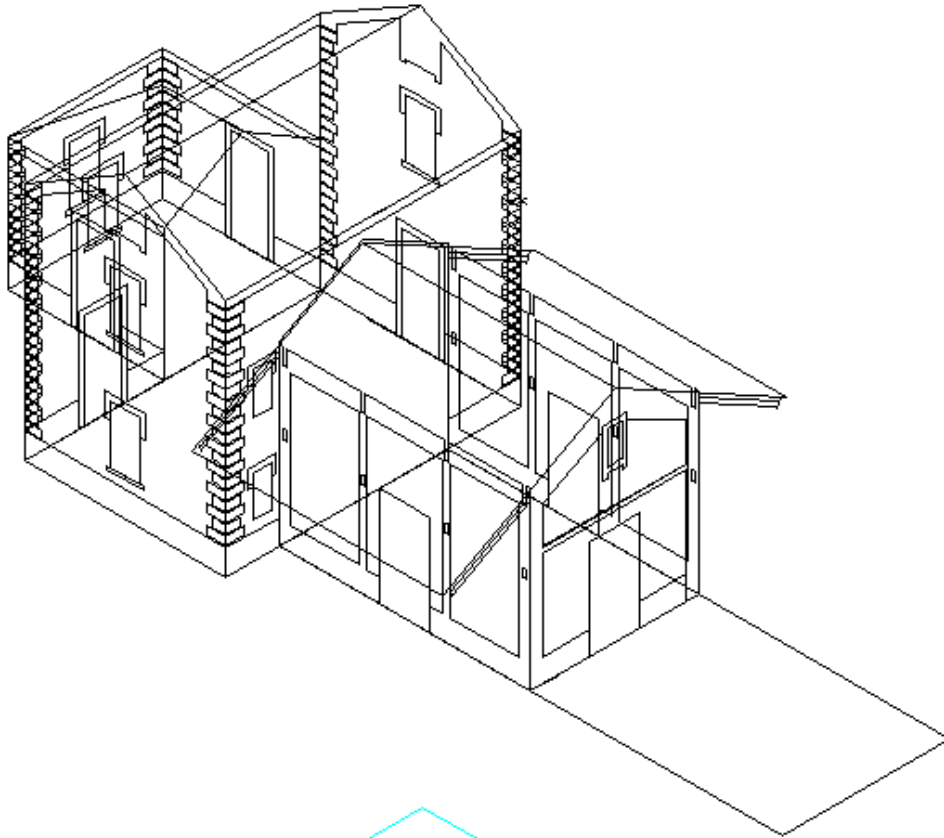
il Corpo Principale

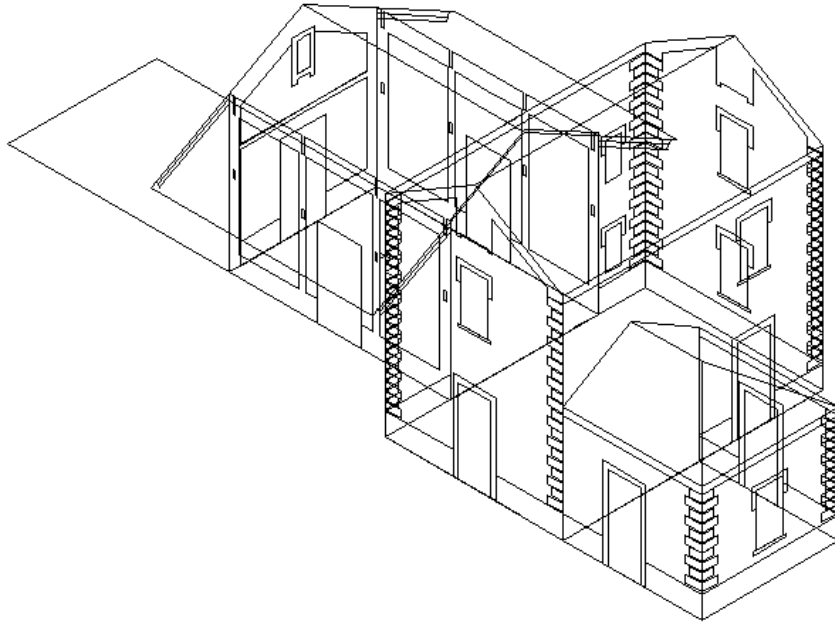


la Biglietteria



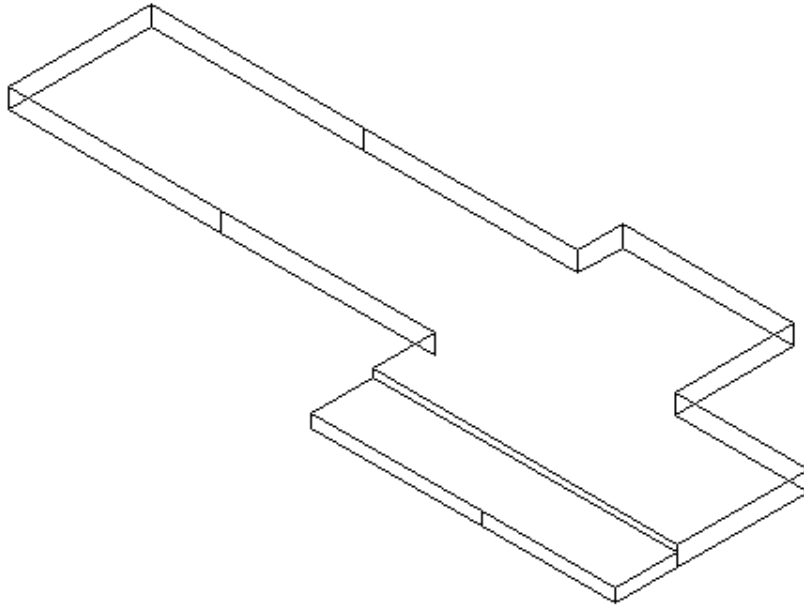
Assemblare i tre corpi aiutandosi con le figure seguenti





]

Preparare un basamento simile a quello in figura



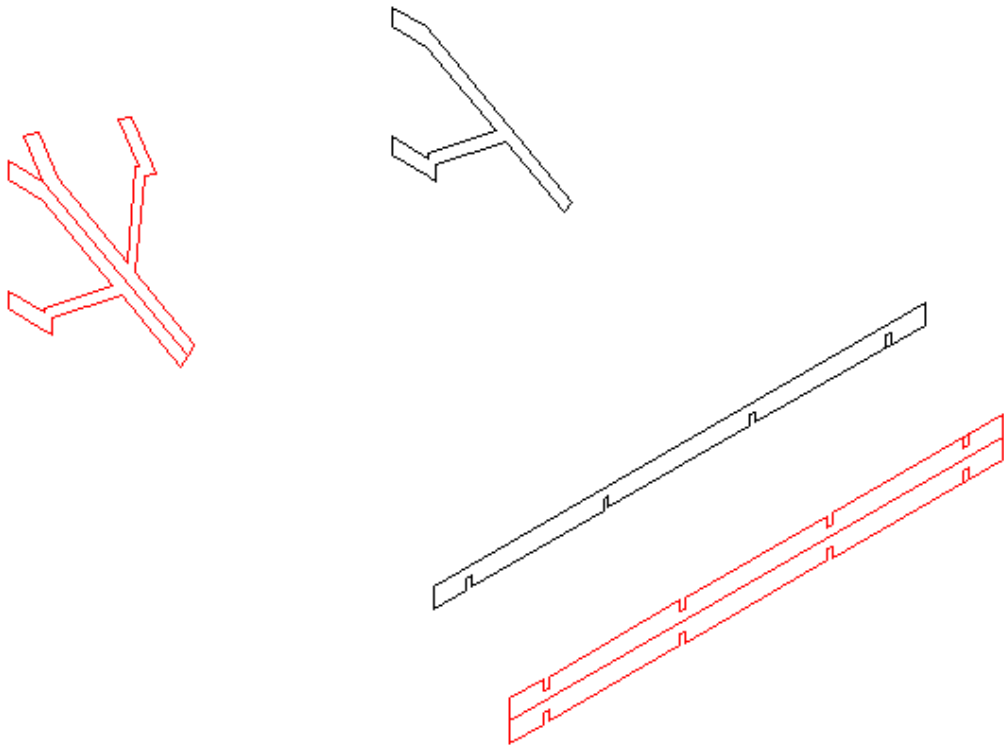
di spessore tale che il piano di carico si trovi a circa 8 mm rispetto al piano del ferro

Incollare il fabbricato sul basamento.

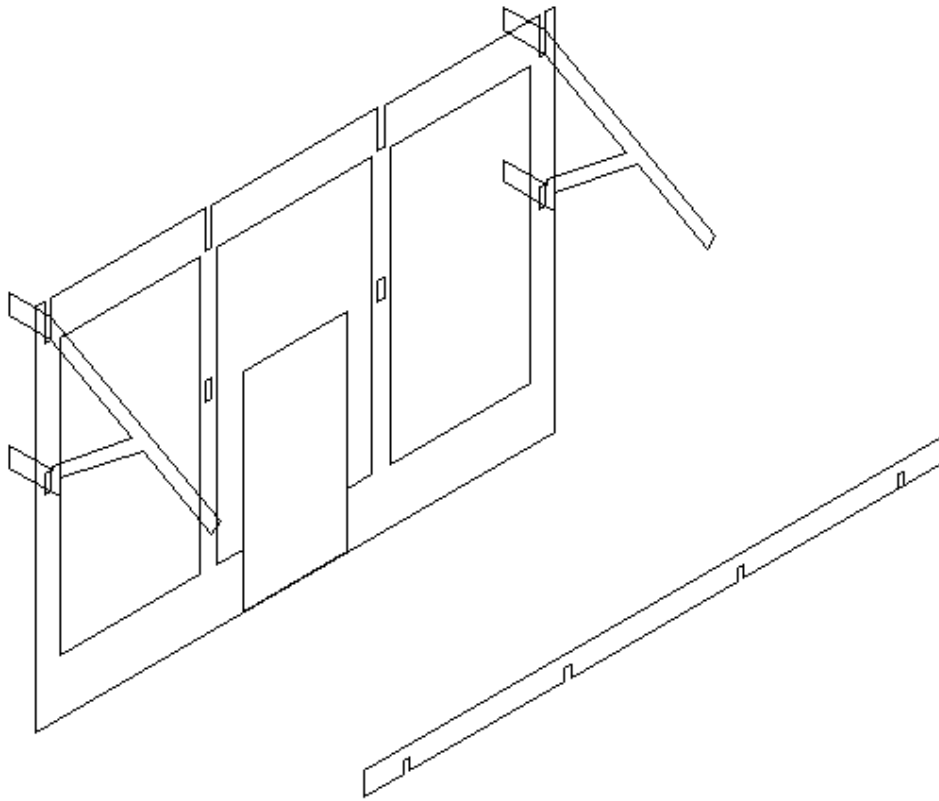
Per quanto riguarda le travature del Magazzino:

Le travature possono essere realizzate in cartoncino oppure in legno o in plasticard utilizzando il disegno come dima.

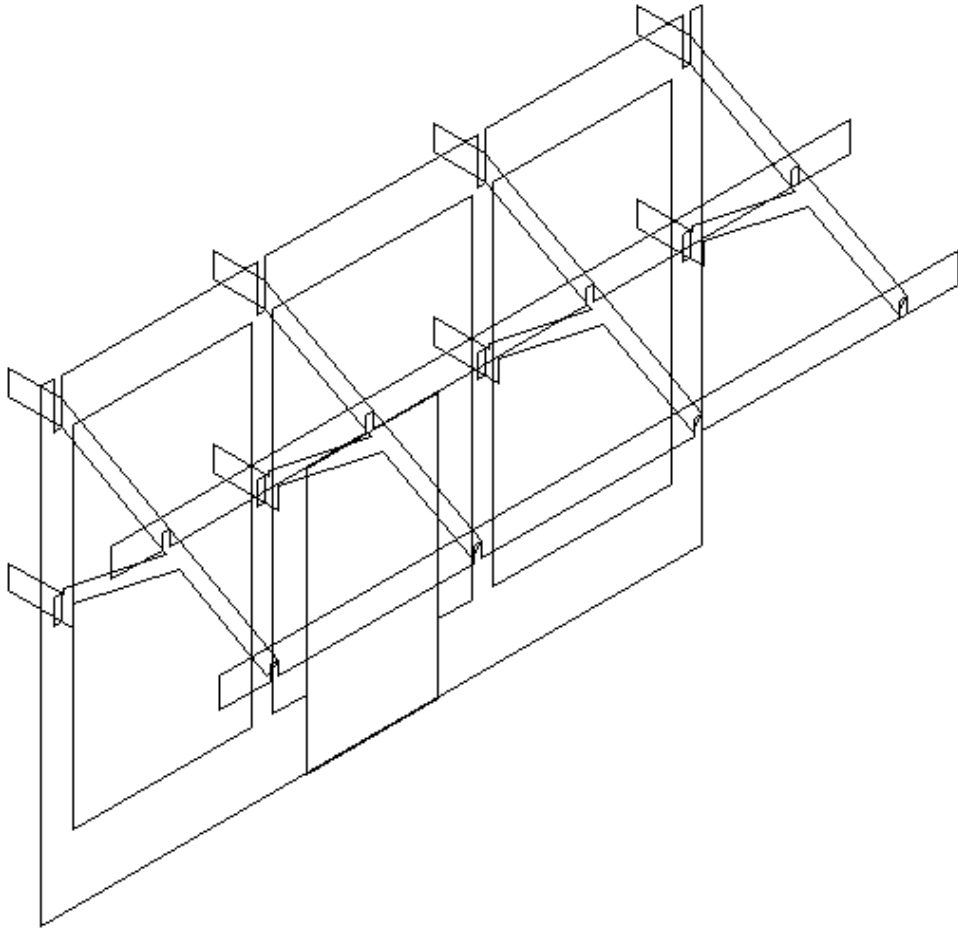
- se si decide di utilizzare il cartoncino piegare su se stessi i vari pezzi che trovate sulla tavola
(in rosso) fino ad ottenere i vari elementi di spessore doppio.



- Inserire le travi inclinate negli appositi fori realizzati sulle pareti del MM (4 per lato)



- posizionare le travi lunghe orizzontali alle estremità e circa a metà delle travi inclinate superiori



- posizionare e incollare il tetto a due falde e coprire il colmo con l'apposita strisciolina di coppi.

FERROVIE ELETTRICHE ABRUZZESI
23 DIC 931
PIANELLA

