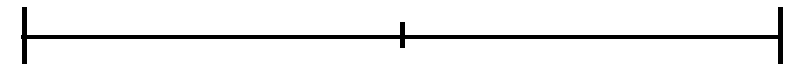
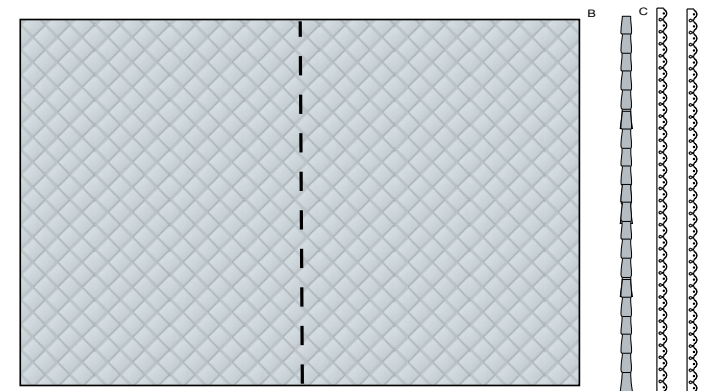
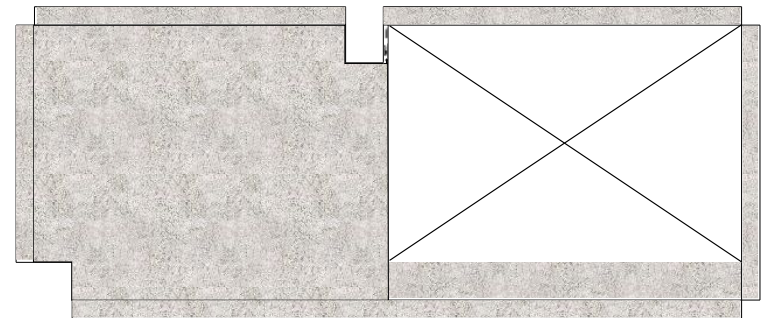
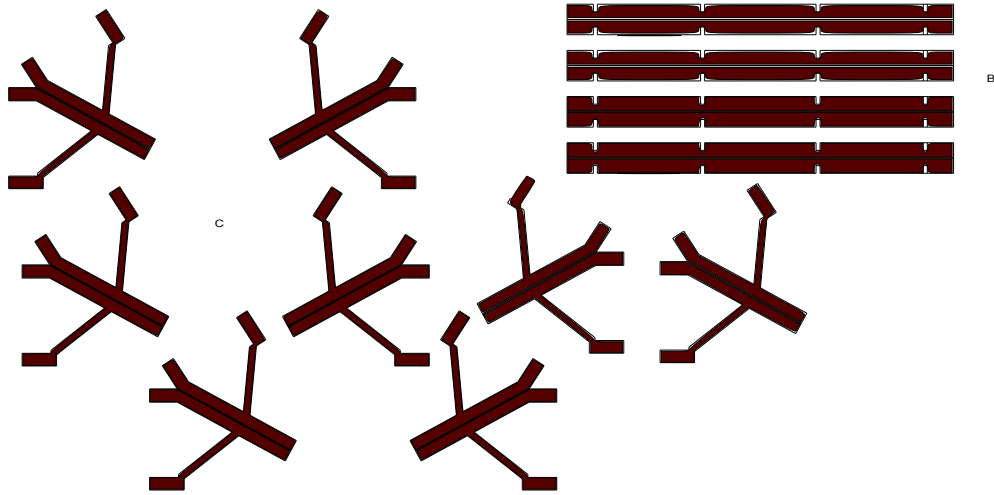


STAZIONE di CAPPELLE  
stato 1929

Tavola 1/2 © A. Lato

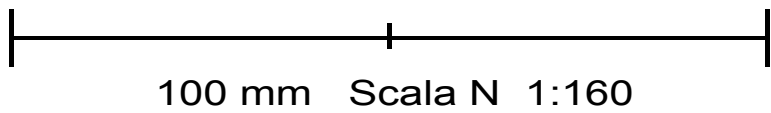


100 mm Scala N 1:160



STAZIONE di CAPPELLE  
stato 1929

Tavola 2/2 © A. Lato



**Ferrovie Elettriche Abruzzesi F.E.A.**

**Stazioni di Cappelle sul Tavo, Collecorvino, Pianella**

**Modello in scala N : 1/160**

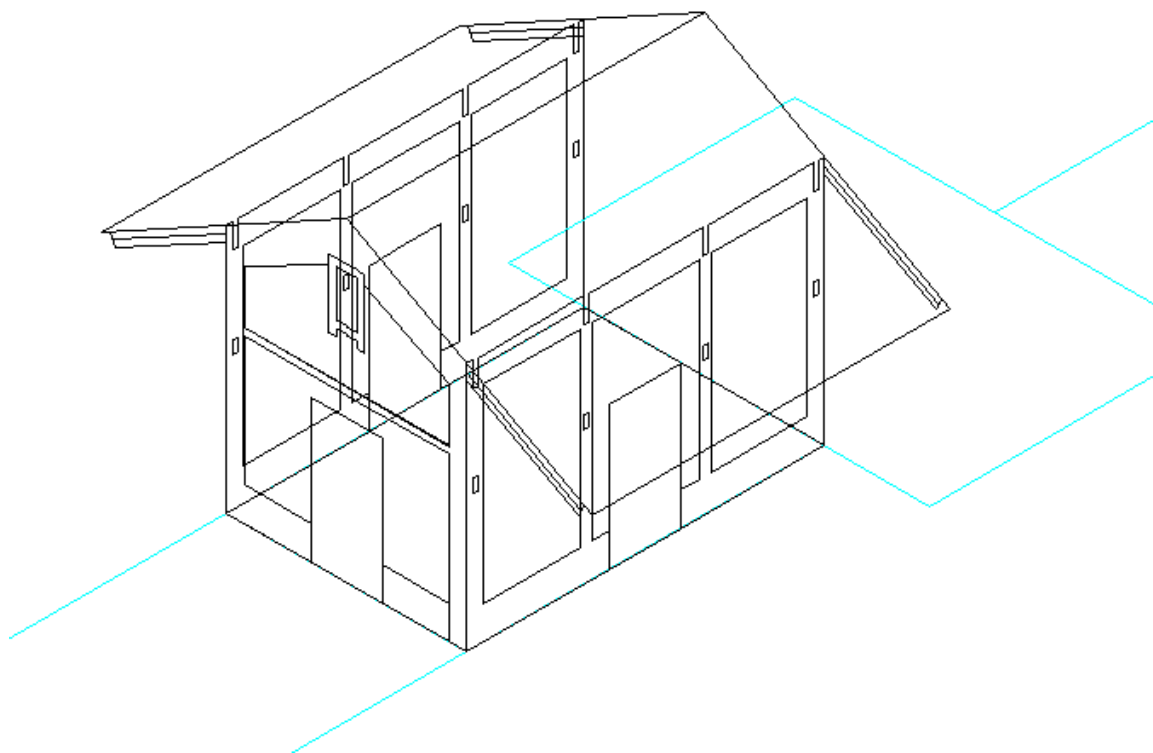
Per le tecniche di realizzazione e gli attrezzi adatti fare riferimento all'ottimo articolo di Luca Patuzzi su Rotaie.it ( <http://www.rotaie.it/New%20Pages/MasterCostruzioneEdifici.html> )

Stampare il file su cartoncino Bristol di spessore 0,25 mm con le seguenti opzioni:

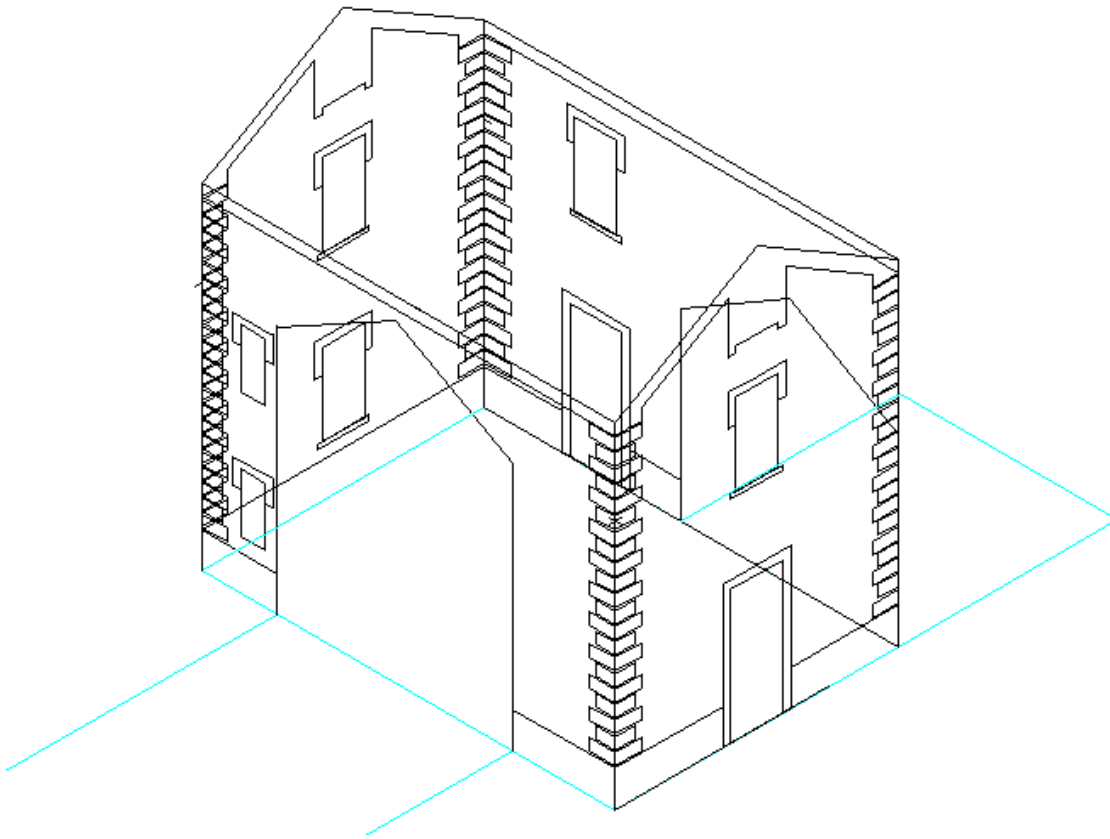
- Nessun margine
- Zoom 100 %

Per prima cosa montare i tre corpi che compongono la Stazione:

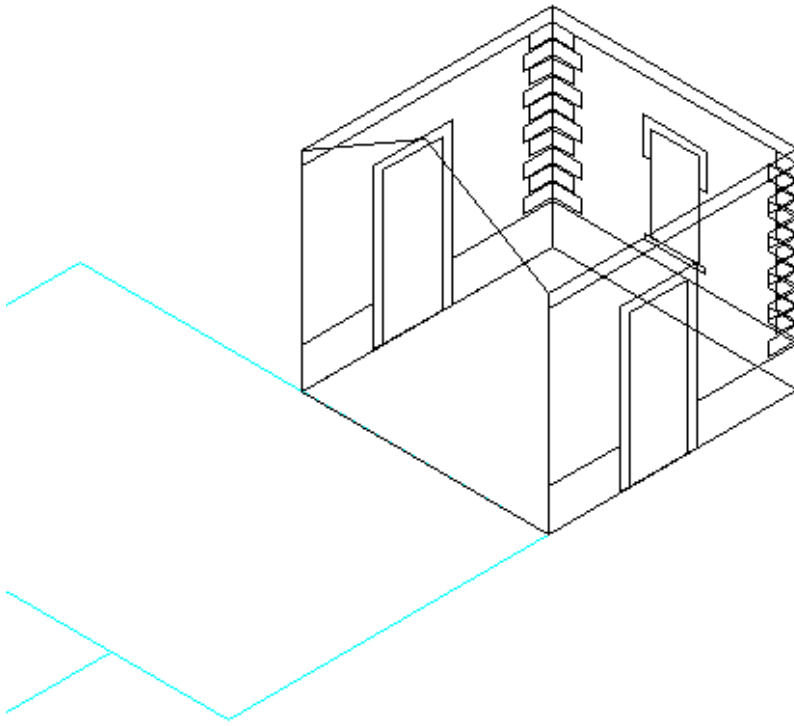
il Magazzino Merci



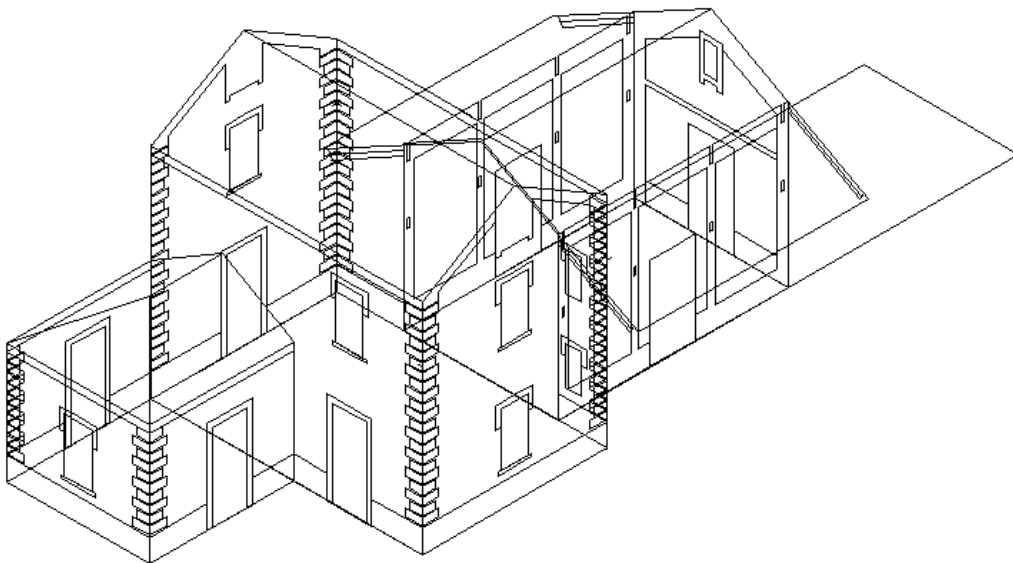
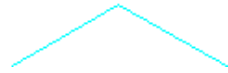
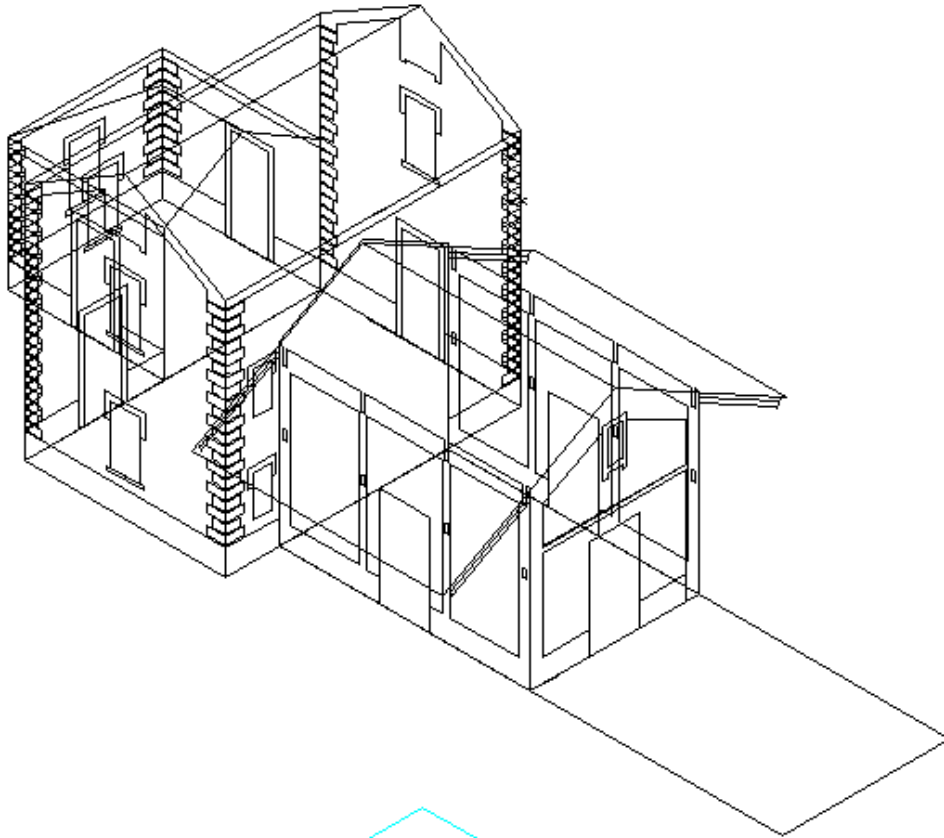
il Corpo Principale

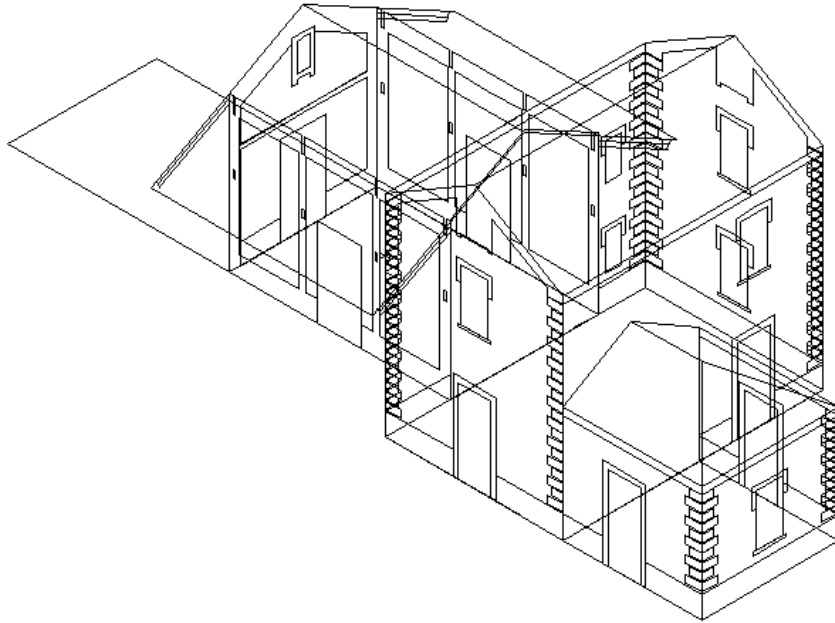


la Biglietteria



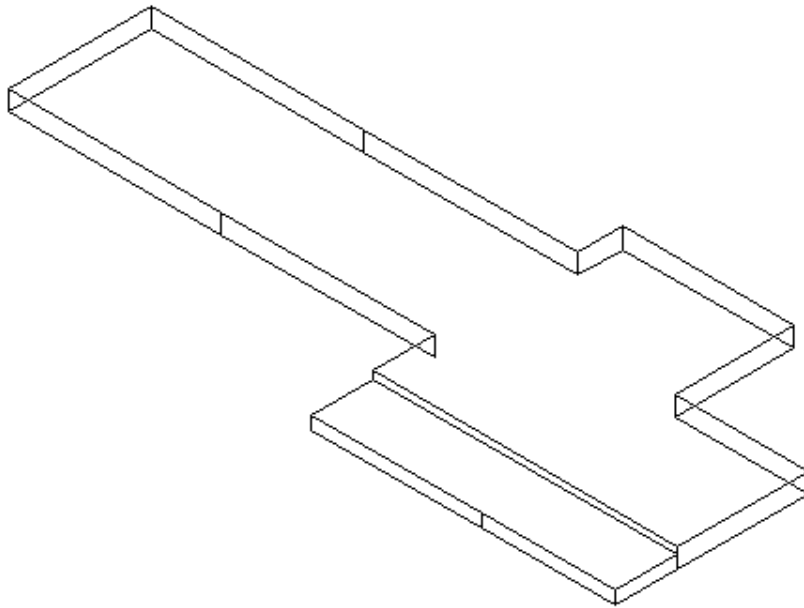
Assemblare i tre corpi aiutandosi con le figure seguenti





]

Preparare un basamento simile a quello in figura



di spessore tale che il piano di carico si trovi a circa 4 mm rispetto al piano del ferro

Incollare il fabbricato sul basamento.

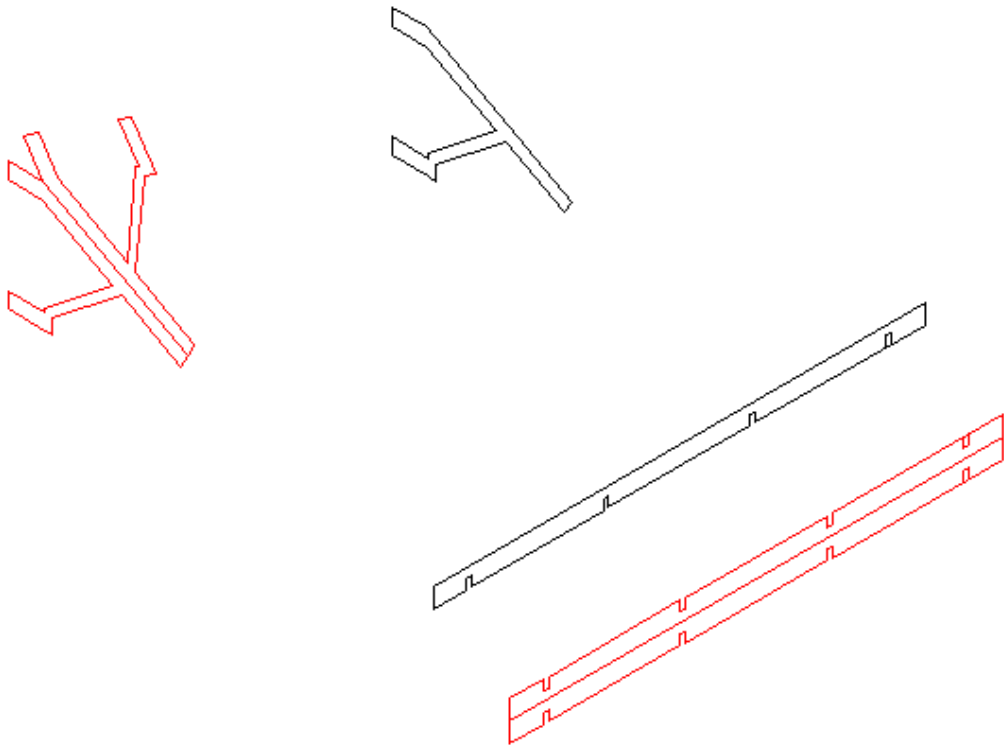
-----

Per quanto riguarda le travature del Magazzino:

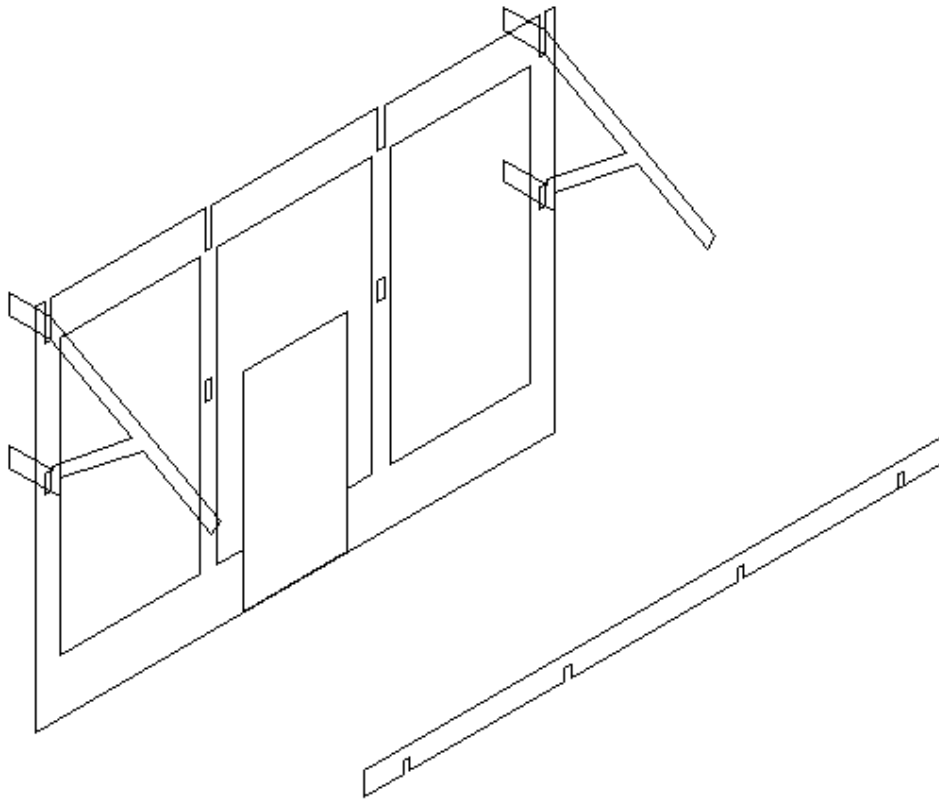
Le travature possono essere realizzate in cartoncino, oppure in legno o in plasticard utilizzando il disegno come dima.

- se si decide di utilizzare il cartoncino piegare su se stessi i vari pezzi che trovate sulla tavola  
( in rosso ) fino ad ottenere i vari elementi di spessore doppio.

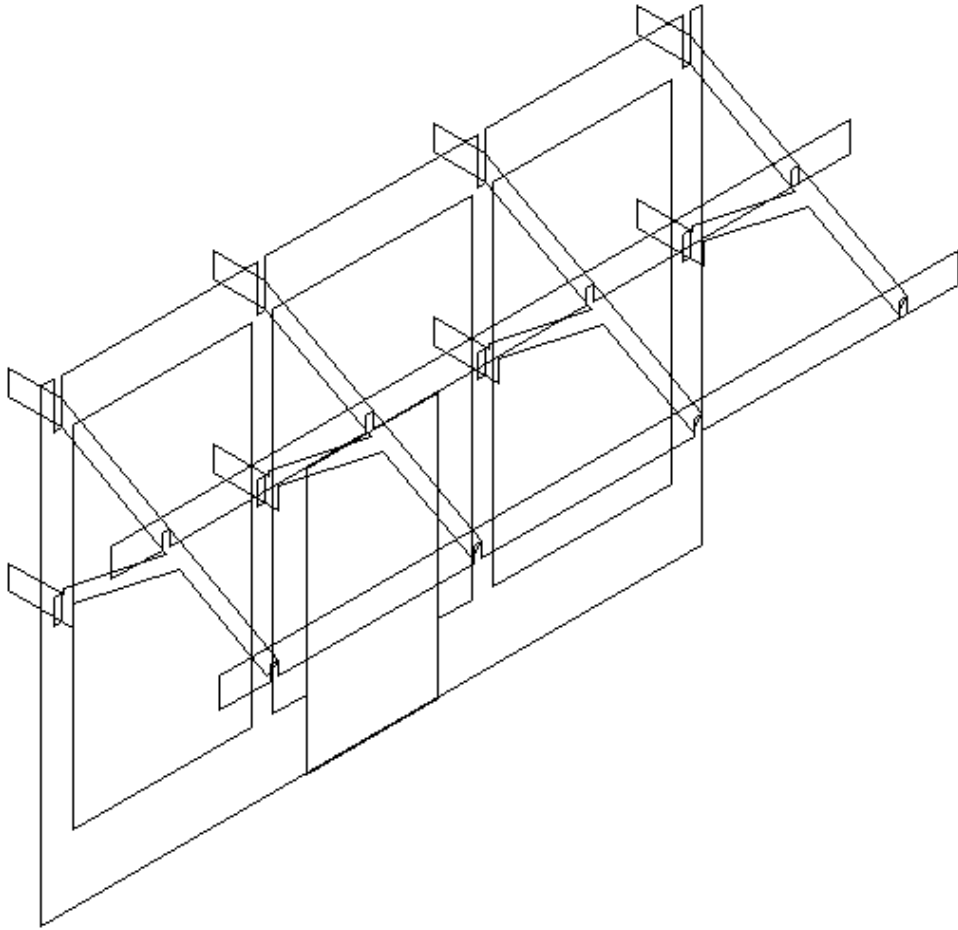




- Inserire le travi inclinate negli appositi fori realizzati sulle pareti del MM ( 4 per lato )



- posizionare le travi lunghe orizzontali alle estremità e circa a metà delle travi inclinate superiori



- posizionare e incollare il tetto a due falde e coprire il colmo con l'apposita strisciolina di coppi.

FERROVIE ELETTRICHE ABRUZZESI  
23 DIC 931  
PIANELLA



